



p u l l m a n

@Jl. Bahagia By Pass

S.M. Raja - Juanda - A.R. Hakim



puliman

@Jl. Bahagia By Pass  
S.M. Raja - Juanda - A.R. Hakim



PREMIUM  
**43**  
UNITS



p u l m a n

@Jl. Bahagia By Pass

S.M. Raja - Juanda - A.R. Hakim

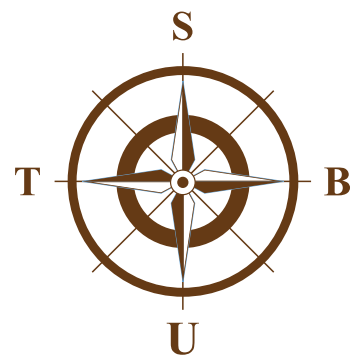
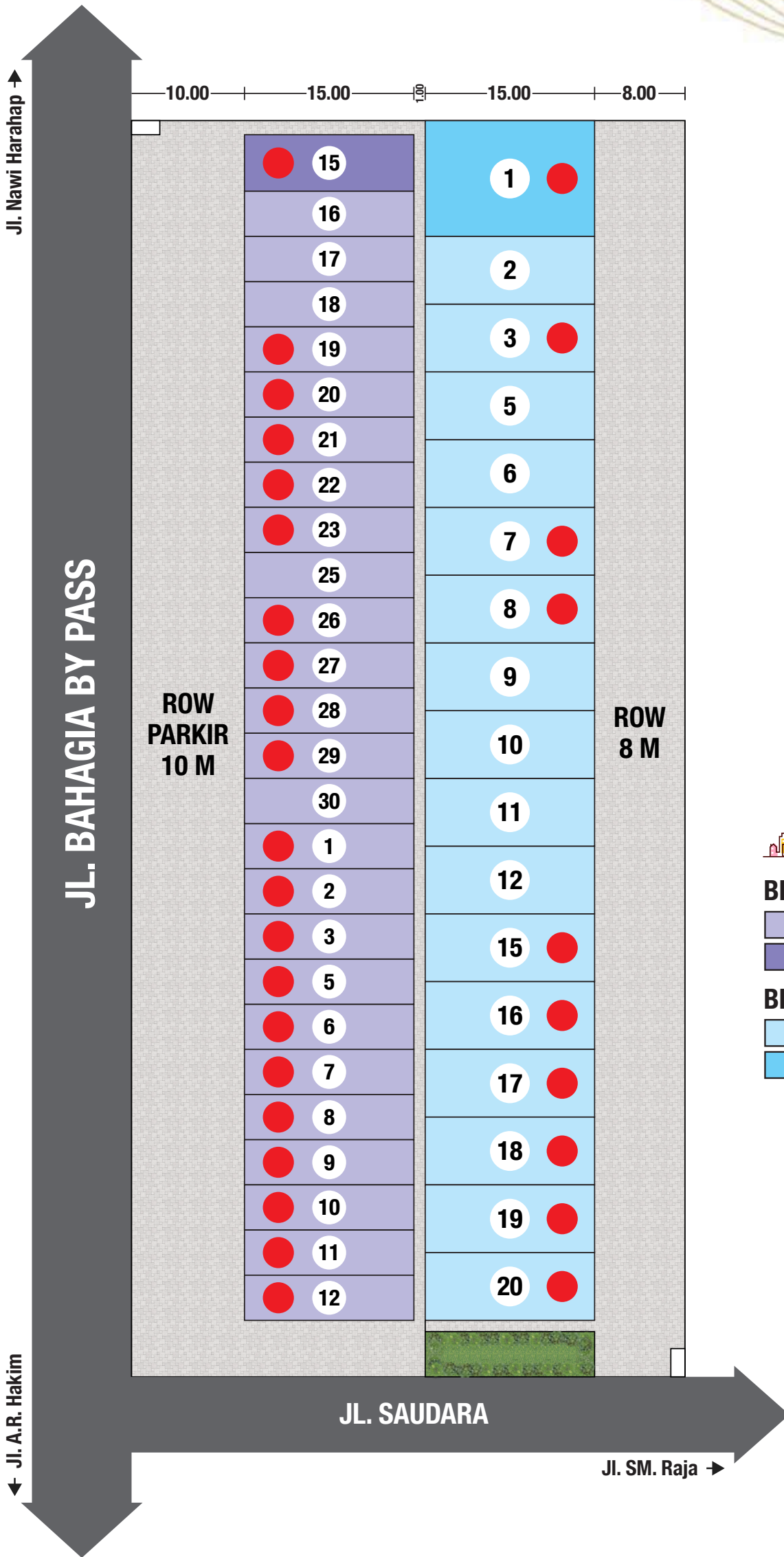


Kawasan Ramai - Cocok Untuk Lokasi Usaha

 Jl. Bahagia By Pass - Inti Kota

a subsidiary of:





## SITE PLAN

### Blok A

- LT. 4 x 25 m - 25 Unit
- LT. 5 x 25 m - 1 Unit

### Blok B

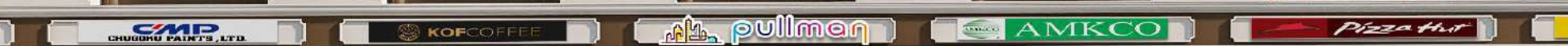
- LT. 6 x 15 m - 16 Unit
- LT. 9 x 15 m - 1 Unit



pullman

@Jl. Bahagia By Pass

S.M. Raja - Juanda - A.R. Hakim



Ruko 3½ Tkt - Kosong - LT. 4 x 25 m

16XX JT

PREMIUM  
26  
UNITS



# pullman

@Jl. Bahagia By Pass

S.M. Raja - Juanda - A.R. Hakim

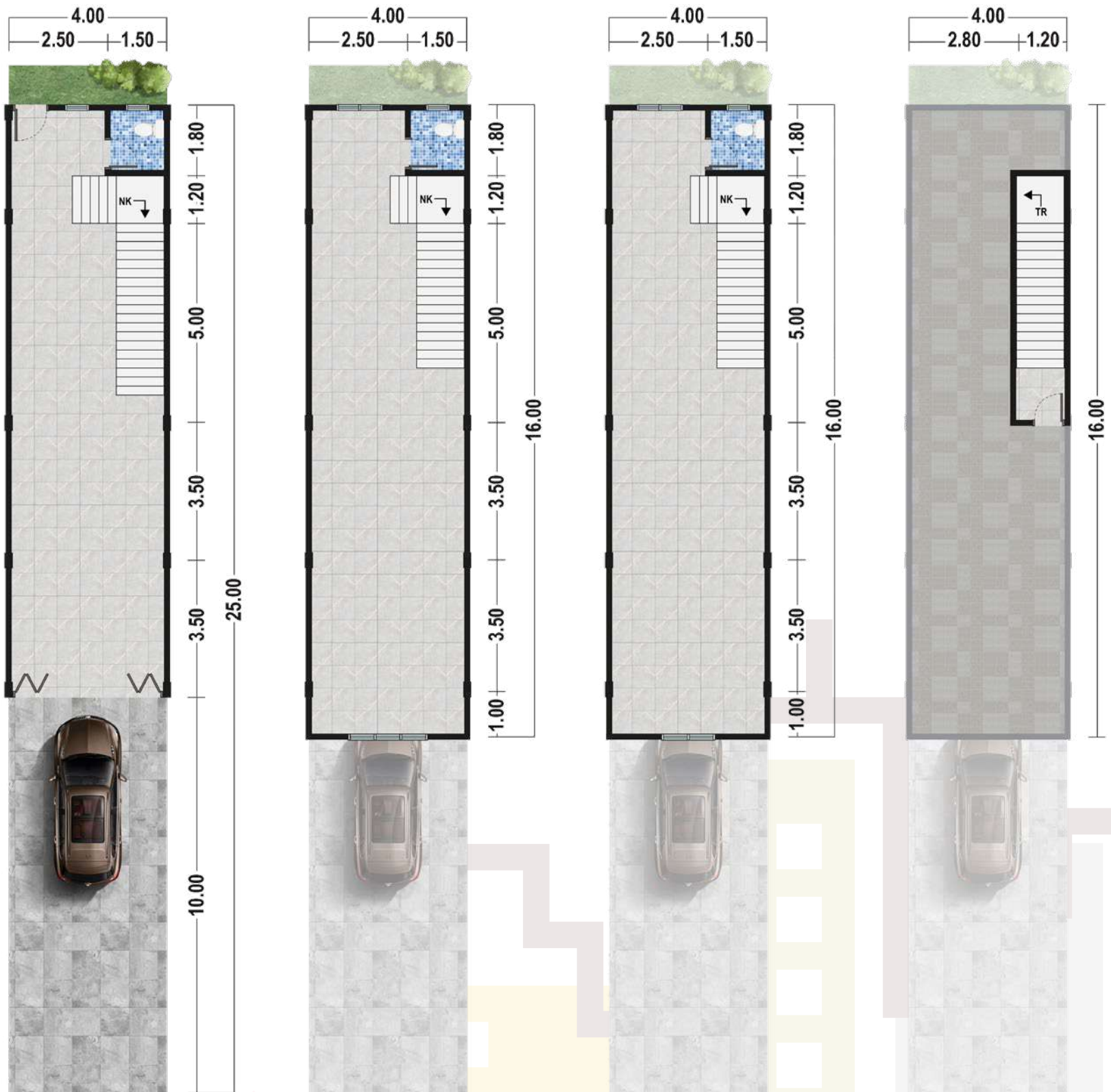




# FLOOR PLAN

Denah hanya ilustrasi, bukan gambar kerja

- LT. 4 x 25 m
- 3½ Tkt
- Hadap : Timur
- Kosong



Lantai I ( Satu )

Lantai II ( Dua )

Lantai III ( Tiga )

Lantai IV ( Daag )



**p u l l m a n**

@Jl. Bahagia By Pass

S.M. Raja - Juanda - A.R. Hakim



Villa 2½ Tkt - Siap Huni - LT. 6 x 15 m

**12XX JT**

**PREMIUM  
17  
UNITS**



**p u l l m a n**

@Jl. Bahagia By Pass

S.M. Raja - Juanda - A.R. Hakim



Lokasi Aman & Inti Kota Medan

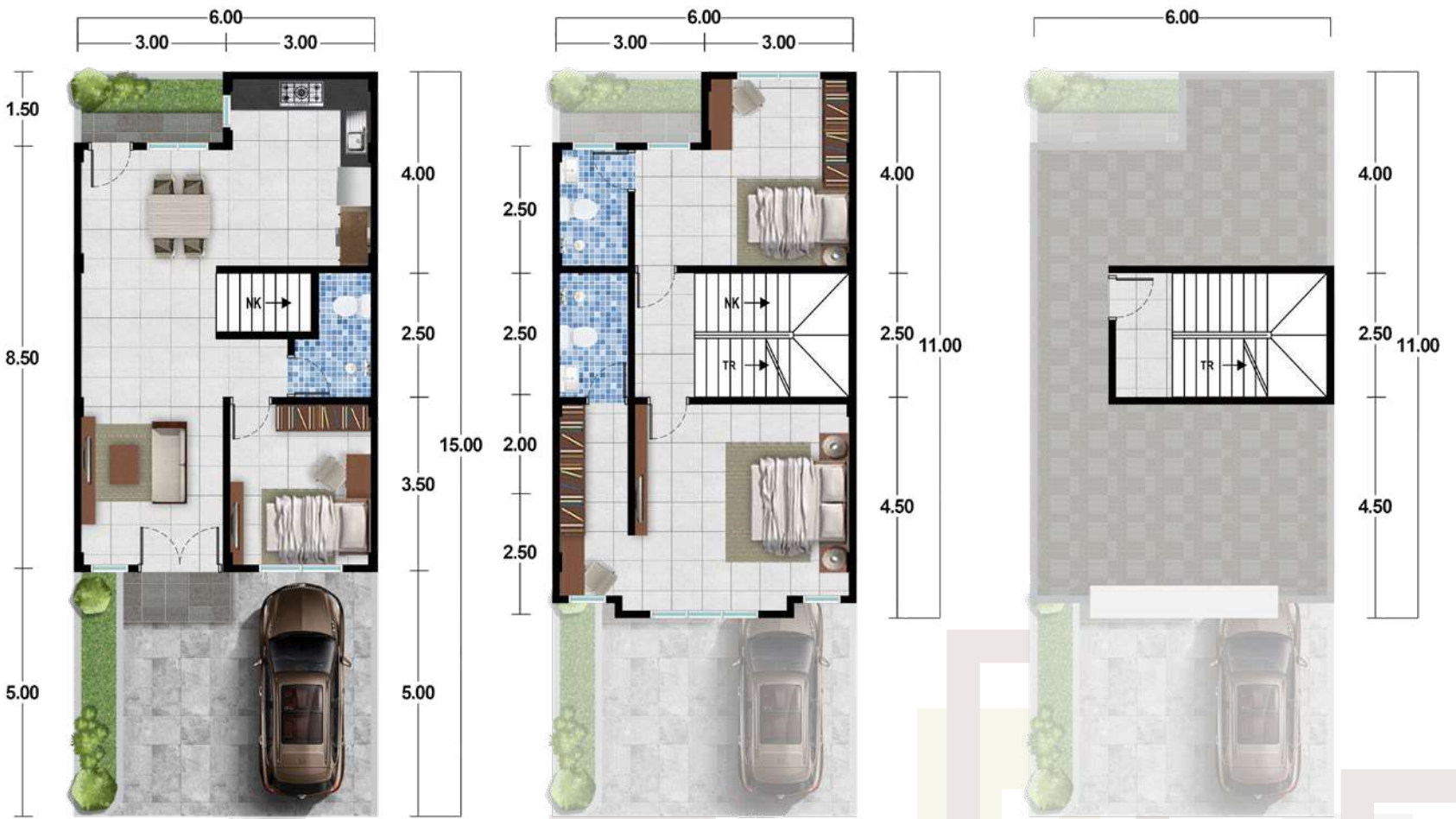
10 menit ke Sun Plaza



# FLOOR PLAN

*Denah hanya ilustrasi, bukan gambar kerja*

- LT. 6 x 15 m
- 2½ Tkt
- Hadap : Barat
- Siap Huni



Lantai I ( Satu )

Lantai II ( Dua )

Lantai III ( Daag )





pullman

@Jl. Bahagia By Pass

S.M. Raja - Juanda - A.R. Hakim





pulman

@Jl. Bahagia By Pass

S.M. Raja - Juanda - A.R. Hakim



Akses S.M. Raja - Juanda - A.R. Hakim

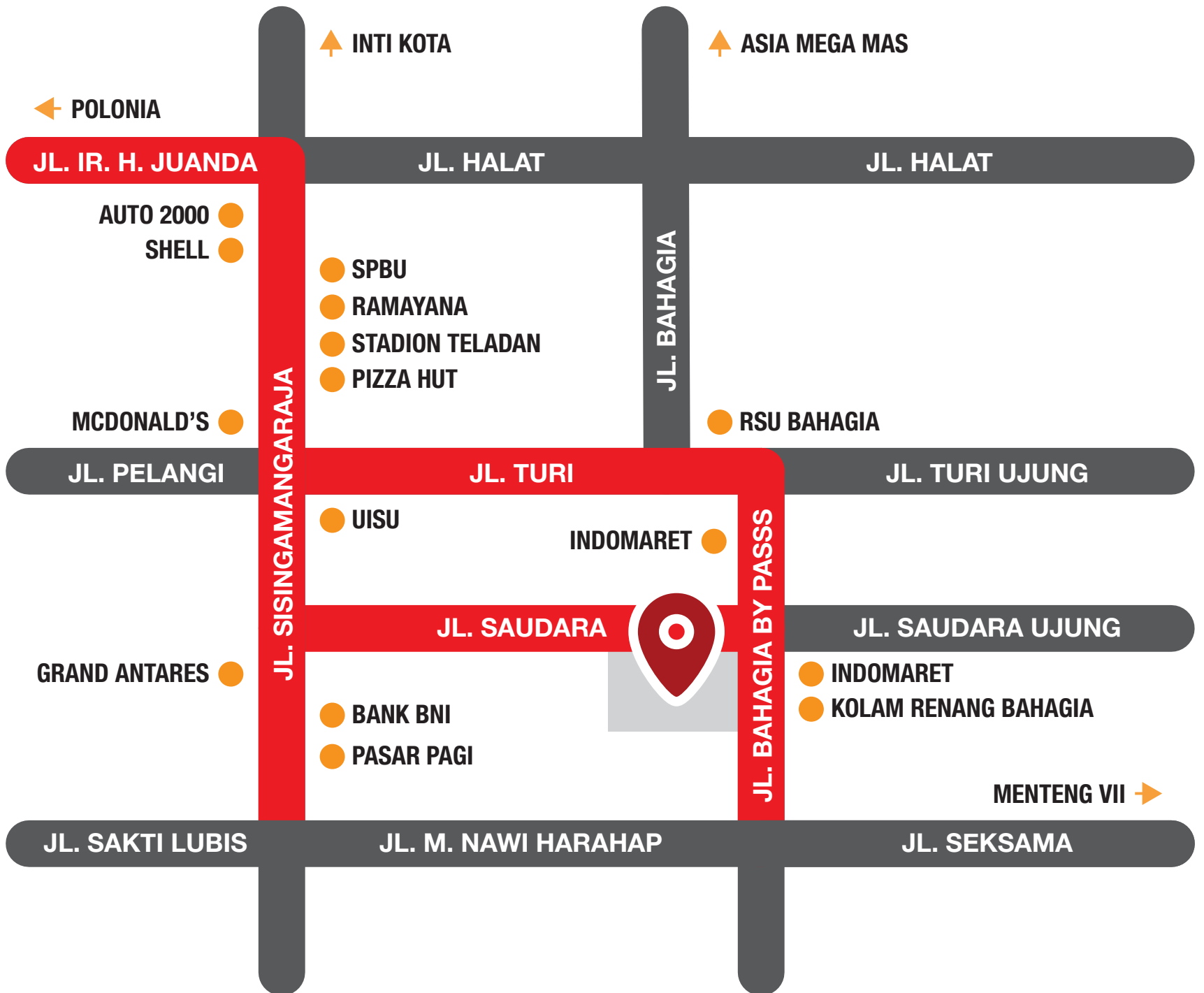
Row Komplek 8 m - 1 Baris Rumah



**p u l l m a n**

@Jl. Bahagia By Pass

S.M. Raja - Juanda - A.R. Hakim



# DAFTAR HARGA



**pulman**

@Jl. Bahagia By Pass  
S.M. Raja - Juanda - A.R. Hakim

KETERANGAN	BLOK A	BLOK B
LUAS TANAH	4 x 25 M	6 x 15 M
TIPE	KOSONG	SIAP HUNI
HARGA JUAL	Rp. 1.695.000.000,-	Rp. 1.250.000.000,-
DP 30%	Rp. 508.500.000,-	Rp. 375.000.000,-
NILAI KPR	Rp. 1.186.500.000,-	Rp. 875.000.000,-
CICILAN 10 TAHUN	Rp. 13.172.583,-	Rp. 9.714.294,-
CICILAN 15 TAHUN	Rp. 10.012.361,-	Rp. 7.383.747,-

## CARA PEMBAYARAN :

### 1. TUNAI KERAS

- Booking Fee sebesar Rp. 20.000.000,-
- Sisa pembayaran dilunasi sekaligus dalam tempo 14 hari
- Discount Khusus 10%

### 2. TUNAI BERTAHAP

- Booking Fee sebesar Rp. 20.000.000,-
- Sisa pembayaran dapat dicicil selama 10 (Sepuluh) kali selama 10 (Sepuluh) bulan

### 3. KREDIT MELALUI BANK (KPR)

- Booking Fee sebesar Rp. 20.000.000,-
- DP 30% dapat dicicil selama 4 (Empat) kali selama 4 (Empat) bulan
- Sisa pembayaran 70% kredit melalui bank dengan bunga sesuai ketentuan bank yang bersangkutan
- Pembeli diwajibkan menyerahkan data-data KPR untuk diproses

## KETERANGAN :

- Pembayaran DP selambat-lambatnya 14 hari dari Booking Fee
- Apabila dalam 14 hari pembayaran DP belum dilakukan, maka Booking Fee dianggap hangus
- Persyaratan KPR sesuai dengan Peraturan Bank yang berlaku
- Harga dan suku bunga KPR dapat berubah sewaktu-waktu tanpa pemberitahuan terlebih dahulu
- Jumlah nilai Plafond KPR yang diturunkan tergantung dari data customer bersangkutan
- Luas tanah disesuaikan dengan ukuran SHM

## HARGA SUDAH TERMASUK :

- Sertipikat Hak Milik / SHM
- PBB
- Meteran PLN 2200 W Token
- Meteran PDAM

## HARGA TIDAK TERMASUK :

- BPHTB
- AJB & BBN
- Biaya KPR, Asuransi, & Notaris
- Biaya perubahan / penambahan bangunan
- Jerjak Besi

## PERSYARATAN KPR :

1. Fotocopy KTP suami - istri
2. Fotocopy Kartu Keluarga
3. Fotocopy Surat Nikah
4. Fotocopy NPWP
5. Fotocopy Rek Tab 3 bln terakhir
6. Karyawan:
  - Slip gaji 3 bln terakhir
  - Surat keterangan kerja
7. Wiraswasta:
  - Fotocopy SIUP/TDP
8. Profesional:
  - Fotocopy Surat Izin Praktek
9. Tidak adanya tunggakan kredit di bank

Developed by :



**MENTARI**

|g|r|o|u|p|

---

DEVELOPER & CONTRACTOR